

בית ספר יסודי וחטיבת ביניים – חב"ד

בנצרת עילית

פרס ראשון בתחרות פתוחה – עיריית נצרת עילית ועמותת האדריכלים

אורי כהן אדריכלים

משתתפים: אדריכלים: אורי כהן, רני שור, דליה מונזון



מבט אל הכניסה מתחת לספרייה View towards the entrance beneath the library

מאפיינים

חסידות חב"ד מאופיינת בח"י קהילה ובמעורבות בציבור הכללי, והאתגר היה לתכנן את בית הספר, בשילוב בית הכנסת ומגרשי הספורט הקיימים, באתר שישמש כמרכז שוקק לשכונה כולה. כדי לאפשר לקהילה לנצל את המבנה לאחר שעות הלימודים מוקמו השימושים הייעודיים שאינם כיתות אם בסמוך לרחוב (במזרח) באופן נגיש גם מן השכונה.

בשלב א' מתוכננים שני בתי ספר וביניהם אזור פתוח. לאחר שעות הלימודים ישמש אזור זה ככיכר שכונתית ובה אמפיאטרון ומזנון. הכיכר משיקה לחצר ירוקה המשתפלת לכיוון מערב ומפרידה בין בתי הספר. החצר מקורה בחלקה כדי לאפשר פעילות חוץ בכל מזג אוויר.

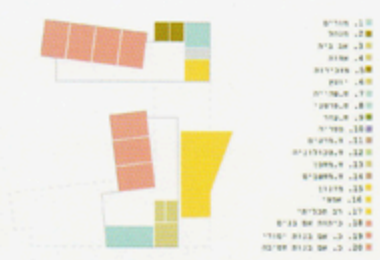
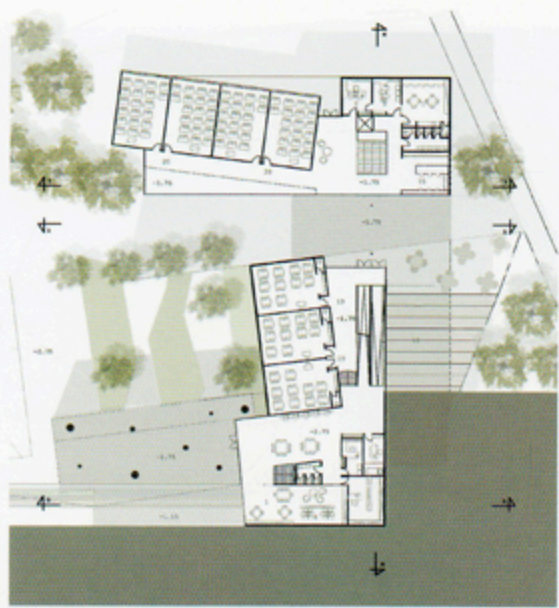
שלב ב' ייבנה בין שני בתי הספר. החללים הייעודיים החדשים ייבנו בהמשך לחללים הייעודיים של שלב א' ויחד הם ייצרו מבנה קווי מובחן, כמעין 'וילה אורבנית'. מבנה זה יהיה בשעות אחר הצהריים והערב מרכז לפעילויות הקהילה וספרייה שכונתית. הוא משתלב באורתוגונליות של הבינו באתר ומשמש כעוגן חללי-צורני לסביבה.

הפרדה

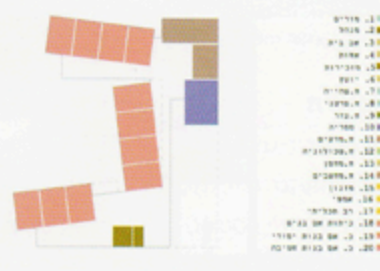
כיתות בית הספר היסודי, בניס ובנות, יוצאות כשתי זרועות נפרדות ממפרק מנהלה מרכזי, וכך כל חלליו נגישים לצוות ביעילות. כיתות הבנות מופרדות מכיתות הבנים גם בהפרדה אנכית. הן ממוקמות במפלס כיתות הבנות של חטיבת הביניים ויחד יוצרות כעין יחידת שהייה נפרדת מהבנים (כניסה, שירותים, אזורי חוץ וכדומה).

מסדרונות

ההצעה מעלה אפשרות לנצל את המסדרונות לחללים בעלי ערך מוספי. באגף הדרומי (בנים) הופכים המסדרונות למעין מבנה קליפה המגן על הכיתות מרעש ומשמש. הוא מכיל גם מערכת תנועה המאפשרת גישה ישירה לכל כיתה



תכנית קומת כניסה בנות — girls Ground floor entrance plan



תכנית קומת כניסה בנים — boys Ground floor entrance plan

אנרגיה, מים וסביבה

תקרת הספרייה בנויה מקולטי שמש. הקולטים מופנים דרומה ועם זאת מאפשרים כניסת אור טבעי מצפון. המים האפורים מן המבנה מנוקזים אל טרסה בחצר בעלת מצע סינון לטיהור ביולוגי בעזרת צמחייה. במים אלו משקים את צמחיית החצר. הצמחייה הטבעית - ריכוזי עצים במזרח האתר ובמערבו - שולבה גם היא בתכנון הנוף של המתחם והיא מסמנת את תחילתו ואת סופו של התוואי המחבר בין שכונות המגורים.

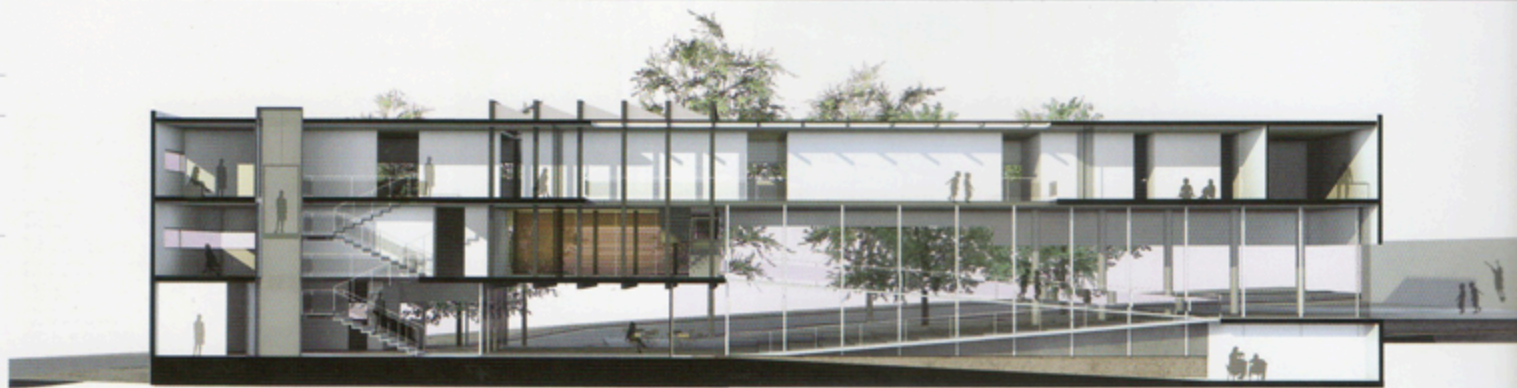
יש בו אזורים שהייה קטנים ללמידה בחברותא או לצפייה בפעילות במגרש הספורט. בבניין חטיבת הביניים של הבנות יש חלל כפול בין המסדרונות בשתי הקומות והוא נפתח אל החצר הירוקה.

כיתות בית הספר היסודי

קיר שירות ומעליו חלונות למסדרונות מארגן את כיתות בית הספר היסודי. לקיר זה מוצמדים כיור לנטילת ידיים, ארונות למעילים וחדר שירותים. הכוונה היא ליצור לילדים סביבה בטוחה ותומכת בהשגחת המורה.



Street elevation חזית לרחוב



section חתך אופייני



section along the street חתך לאורך הרחוב